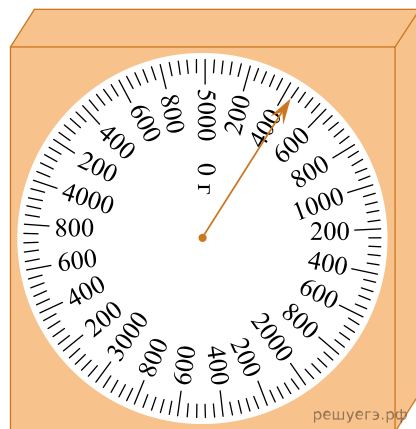


1. Для взвешивания муки использовали бытовые весы (см. рис.). Определите массу муки, если абсолютная погрешность прямого измерения массы равна половине цены деления весов. *Ответ запишите в граммах с учетом погрешности измерения.*



2. Для взвешивания сахарного песка использовали бытовые весы (см. рис.). Определите массу сахарного песка, если абсолютная погрешность прямого измерения массы равна цене деления весов.

