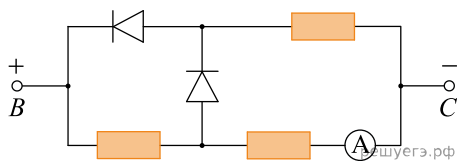


1. Три одинаковых резистора и два одинаковых идеальных диода включены в электрическую цепь, показанную на рисунке, и подключены к аккумулятору в точках  $B$  и  $C$ . Показания амперметра равны  $2\text{A}$ . Определите силу тока через амперметр при смене полярности подключения аккумулятора. Нарисуйте эквивалентные электрические схемы для двух случаев подключения аккумулятора. Опираясь на законы электродинамики, поясните свой ответ. Сопротивлением амперметра и внутренним сопротивлением аккумулятора пренебречь.



2. Три одинаковых резистора и два одинаковых идеальных диода включены в электрическую цепь, показанную на рисунке, и подключены к аккумулятору в точках  $B$  и  $C$ . Показания амперметра равны  $1,5\text{A}$ . Определите силу тока через амперметр при смене полярности подключения аккумулятора. Нарисуйте эквивалентные электрические схемы для двух случаев подключения аккумулятора. Опираясь на законы электродинамики, поясните свой ответ. Сопротивлением амперметра и внутренним сопротивлением аккумулятора пренебречь.

