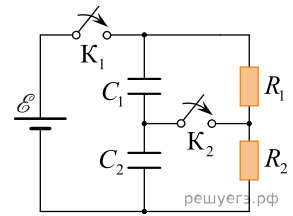


1. В цепи, схема которой изображена на рисунке, вначале замыкают ключ K_1 , а затем, спустя длительное время, ключ K_2 . Какой заряд и в каком направлении протечет после этого через ключ K_2 , если $R_1 = 2 \text{ Ом}$, $R_2 = 3 \text{ Ом}$, $C_1 = 1 \text{ мкФ}$, $C_2 = 2 \text{ мкФ}$, $\mathcal{E} = 10 \text{ В}$? Источник считайте идеальным.



2. В цепи, схема которой изображена на рисунке, вначале замыкают ключ K_1 , а затем, спустя длительное время, ключ K_2 . Известно, что после этого через ключ K_2 протек заряд, равный по модулю $\Delta q = 4 \text{ мкКл}$. Чему равна ЭДС \mathcal{E} источника тока, если $R_1 = 2 \text{ Ом}$, $R_2 = 3 \text{ Ом}$, $C_1 = 1 \text{ мкФ}$, $C_2 = 2 \text{ мкФ}$? Источник считайте идеальным.

