

1. На рис. 1 приведена схема установки, с помощью которой исследовалась зависимость напряжения на реостате от величины протекающего тока при движении ползунка реостата справа налево. На рис. 2 приведены графики, построенные по результатам измерений для двух разных источников напряжения.

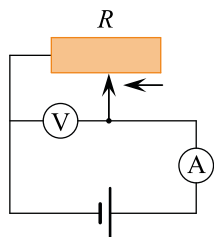


Рис. 1

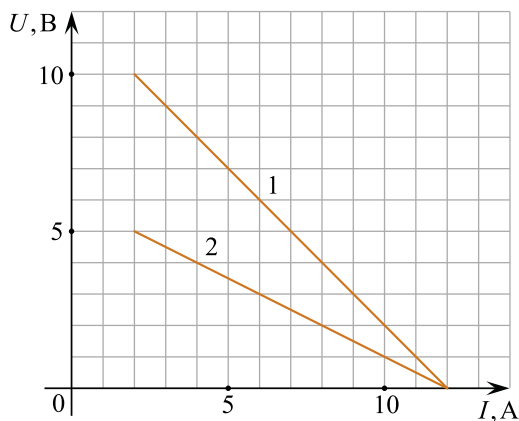


Рис. 2

решуегэ.рф

Выберите все утверждения, соответствующие результатам этих опытов, и запишите в ответ цифры, под которыми указаны эти утверждения. Вольтметр считать идеальным.

1. При силе тока 12 А вольтметр показывает значение ЭДС источника.
2. Ток короткого замыкания равен 12 А.
3. Во втором опыте сопротивление резистора уменьшалось с большей скоростью.
4. Во втором опыте ЭДС источника в 2 раза меньше, чем в первом.
5. В первом опыте ЭДС источника равна 5 В.

2. На рис. 1 приведена схема установки, с помощью которой исследовалась зависимость напряжения на реостате от величины протекающего тока при движении ползунка реостата справа налево. На рис. 2 приведены графики, построенные по результатам измерений для двух разных источников напряжения.

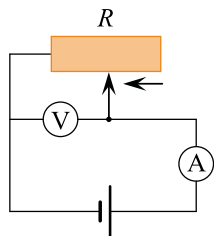


Рис. 1

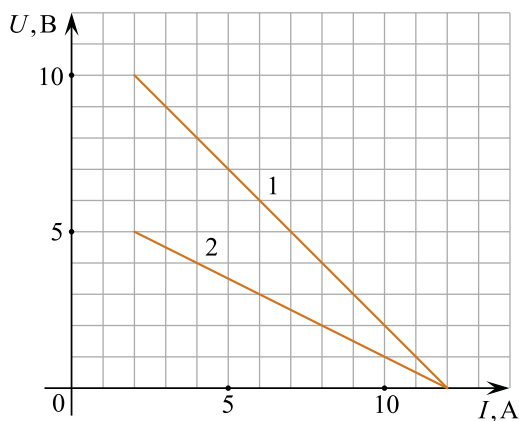


Рис. 2

решуегэ.рф

Выберите все утверждения, соответствующих результатам этих опытов, и запишите в ответ цифры, под которыми указаны эти утверждения. Вольтметр считать идеальным.

1. В первом опыте при силе тока 6 А вольтметр показывает значение 6 В.
2. Ток короткого замыкания равен 10 А.
3. Во втором опыте сопротивление резистора уменьшалось с большей скоростью.
4. Во втором опыте при силе тока 4 А вольтметр показывает значение 4 В.
5. В первом опыте ЭДС источника равна 5 В.