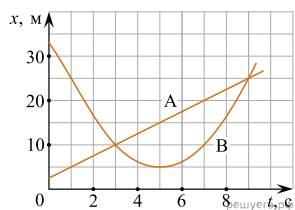


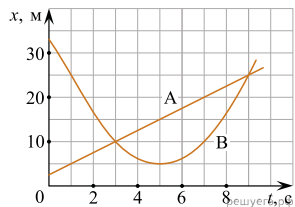
1. На рисунке приведены графики зависимости координаты от времени для двух тел:  $A$  и  $B$ , движущихся по прямой, вдоль которой и направлена ось  $Ox$ .



Выберите все верные утверждения о характере движения тел.

1. Тело  $A$  движется с ускорением  $3 \text{ м/с}^2$ .
2. Тело  $A$  движется с постоянной скоростью, равной  $2,5 \text{ м/с}$ .
3. В течение первых пяти секунд тела двигались в одном направлении.
4. Вторично тела  $A$  и  $B$  встретились в момент времени, равный  $9 \text{ с}$ .
5. В момент времени  $t = 5 \text{ с}$  тело  $B$  достигло максимальной скорости движения.

2. На рисунке приведены графики зависимости координаты от времени для двух тел:  $A$  и  $B$ , движущихся по прямой, вдоль которой и направлена ось  $Ox$ .



Выберите все верные утверждения о характере движения тел.

1. Тело  $A$  движется равномерно.
2. Тело  $A$  движется с постоянной скоростью, равной  $5 \text{ м/с}$ .
3. Первый раз тела  $A$  и  $B$  встретились в момент времени, равный  $3 \text{ с}$ .
4. Вторично тела  $A$  и  $B$  встретились в момент времени, равный  $7 \text{ с}$ .
5. В момент времени  $t = 5 \text{ с}$  тело  $B$  достигло максимальной скорости движения.