

1. Воспользовавшись оборудованием, представленным на рис. 1, учитель собрал модель плоского конденсатора (рис. 2), зарядил нижнюю пластину положительным зарядом, а корпус электromетра заземлил. Соединенная с корпусом электromетра верхняя пластина конденсатора приобрела отрицательный заряд, равный по модулю заряду нижней пластины. После этого учитель сместил одну пластину относительно другой не изменяя расстояния между ними (рис. 3). Как изменились при этом показания электromетра (увеличились, уменьшились, остались прежними)? Ответ поясните, указав, какие явления и закономерности вы использовали для объяснения. Показания электromетра в данном опыте прямо пропорциональны разности потенциалов между пластинами конденсатора.

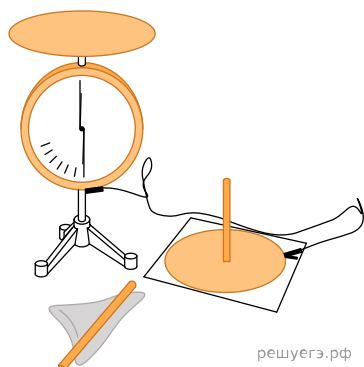


Рис. 1

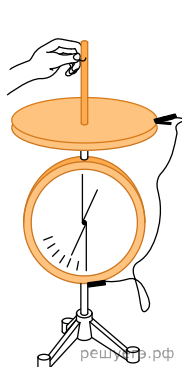


Рис. 2

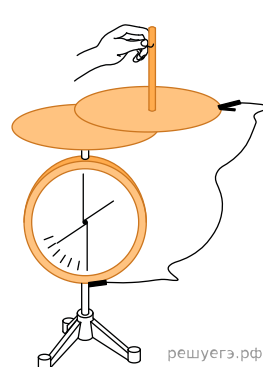


Рис. 3

2. Воспользовавшись оборудованием, представленным на рис. 1, учитель собрал модель плоского конденсатора (рис. 2), зарядил нижнюю пластину положительным зарядом, а корпус электromетра заземлил. Соединенная с корпусом электromетра верхняя пластина конденсатора приобрела отрицательный заряд, равный по модулю заряду нижней пластины. После этого учитель приподнял верхнюю пластину не смещая в бок относительно нижней (рис. 3). Как изменились при этом показания электromетра (увеличились, уменьшились, остались прежними)? Ответ поясните, указав, какие явления и закономерности вы использовали для объяснения. Показания электromетра в данном опыте прямо пропорциональны разности потенциалов между пластинами конденсатора.

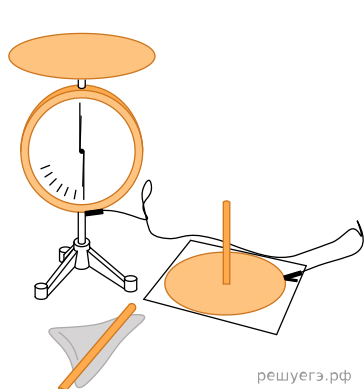


Рис. 1

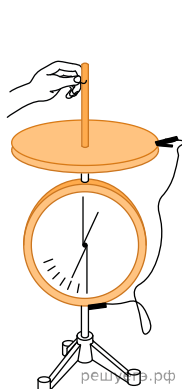


Рис. 2

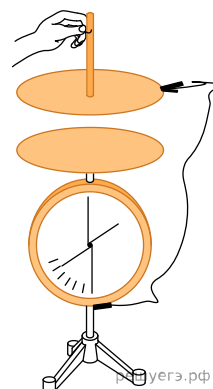


Рис. 3