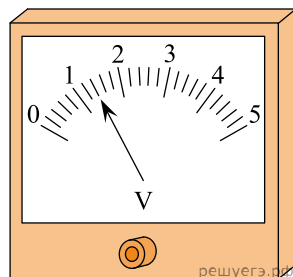


1. При помощи вольтметра измеряется напряжение в некоторой электрической цепи. Вольтметр изображен на рисунке. Чему равно напряжение в цепи, если погрешность прямого измерения напряжения составляет половину цены деления вольтметра? Ответ приведите в вольтах. В ответе запишите значение и погрешность слитно без пробела.



2. При помощи вольтметра измеряется напряжение в некоторой электрической цепи. Вольтметр изображен на рисунке. Чему равно напряжение в цепи, если погрешность прямого измерения напряжения составляет половину цены деления вольтметра? Ответ приведите в вольтах. В ответе запишите значение и погрешность слитно без пробела.

