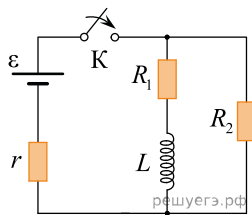


1. В схеме, изображенной на рисунке, ключ K вначале замыкают на достаточно долгое время, пока ток в цепи не установится, а затем размыкают. Какое количество теплоты выделится после этого в резисторе R_1 ? Параметры цепи: $\mathcal{E} = 5 \text{ В}$, $r = 10 \text{ Ом}$, $R_1 = 5 \text{ Ом}$, $R_2 = 10 \text{ Ом}$, $L = 30 \text{ мГн}$. Сопротивлением катушки и проводов пренебречь.



2. В схеме, изображенной на рисунке, ключ K вначале замыкают на достаточно долгое время, пока ток в цепи не установится, а затем размыкают. Какое количество теплоты выделится после этого в резисторе R_2 ? Параметры цепи: $E = 5 \text{ В}$, $r = 10 \text{ Ом}$, $R_1 = 5 \text{ Ом}$, $R_2 = 10 \text{ Ом}$, $L = 30 \text{ мГн}$.

